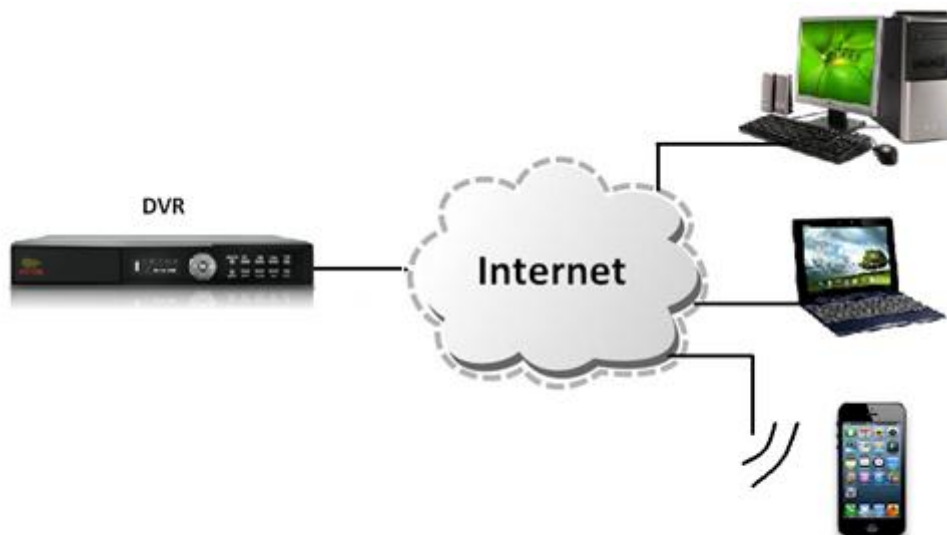


Настройка удаленного доступа к регистратору через Интернет

Доступ к регистратору в сети осуществляется для дистанционного управления устройством, просмотра видео в реальном времени, просмотра архива, изменения основных параметров, из любой точки планеты посредством сети Интернет.

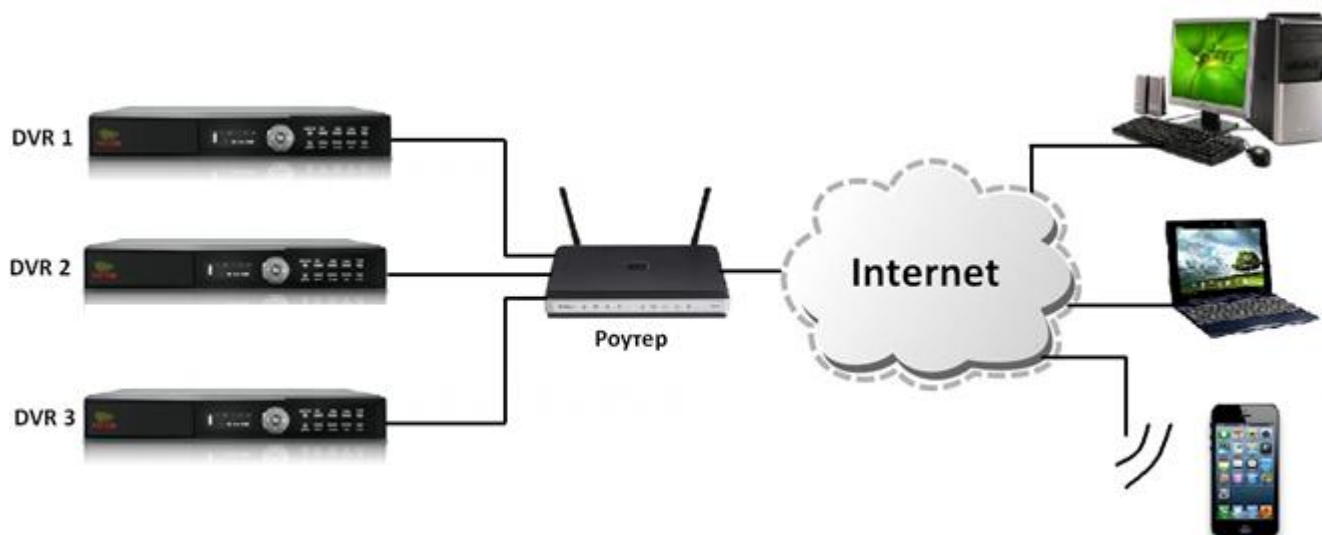
Существует несколько типов подключения регистратора к сети:

1. Подключение типа Регистратор-Интернет

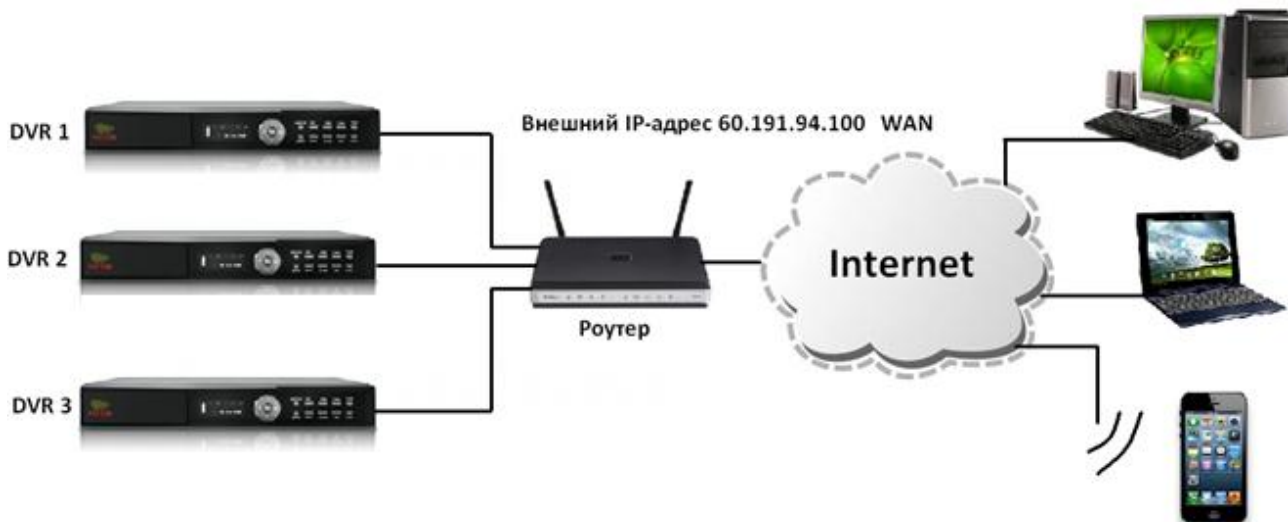


Выделенный канал для регистратора использовать совершенно нецелесообразно, поэтому чаще всего пользователь прибегает к использованию второй схемы подключения (Регистратор-Роутер-Интернет).

2. Подключение типа Регистратор-Роутер-Интернет.



При таком подключении чтобы осуществить доступ к регистратору по сети Интернет необходимо настроить функцию проброса портов на маршрутизаторе. Дело в том, что в сети Интернет виден лишь только один IP-адрес – внешний IP-адрес роутера, в независимости от количества подключенных к нему устройств. Так как регистратор находится «за роутером», то необходимо указать маршрутизатору на какой внутренний (локальный) IP-адрес и по какому порту (номер HTTP-порта) ему перенаправить запрос, поступивший из внешней сети.



Кроме того необходимо убедиться в том, что Ваш провайдер предоставил Вам выделенный статический IP-адрес, а не динамический, как это зачастую бывает. Проверить это можно просто позвонив в тех.поддержку провайдера, либо зафиксировать ваш внешний IP (внешний - то есть тот IP, который присвоен Вашему роутеру на данный момент, а не IP компьютера) для этого просто набираем в поисковике: «Узнать свой IP-адрес», запоминаем его, потом выключаем питание роутера на 5-10 сек., включаем его и снова проверяем IP-адрес. Если он остался прежним, то у Вас статический IP адрес, если он изменился, необходимо связаться с вашим Интернет-провайдером и спросить о возможности получения статического IP адреса. В противном случае необходимо регистрировать доменное имя на сервере DDNS. Список поддерживаемых DDNS-серверов указан в настройках роутера в выпадающем списке. Согласно этому списку необходимо зарегистрироваться на сайте наиболее подходящего из них, затем полученные настройки прописать в роутере.

Product Page : DIR-300 Firmware Version : 1.05

D-Link

DIR-300 // SETUP ADVANCED MAINTENANCE STATUS HELP

Device Administration

Save and Restore

Firmware Update

DDNS Setting

System Check

Schedules

Log Settings

Logout

Internet Online

Reboot

DYNAMIC DNS

The Dynamic DNS feature allows you to host a server (Web, FTP, Game Server, etc...) using a domain name that you have purchased (www.whateveryournameis.com) with your dynamically assigned IP address. Most broadband Internet Service Providers assign dynamic (changing) IP addresses. Using a DDNS service provider, your friends can enter your host name to connect to your game server no matter what your IP address is.

Save Settings Don't Save Settings

DYNAMIC DNS SETTINGS

Enable DDNS :

Server Address :

Username :

Password :

Helpful Hints..

- To use this feature, you must first have a Dynamic DNS account from one of the providers in the drop down menu.

Также же Вы должны будете выяснить, разрешено ли провайдером прохождение пакетов из внешней сети Интернет на сетевой интерфейс Вашей системы по определенным портам. Вы можете выбрать для регистратора те порты, доступ к которым не блокируется Вашим провайдером. Еще одно замечание, касающееся портов: многие маршрутизаторы, особенно недорогие, блокируют доступ к общепотребительным портам, например, к порту 80

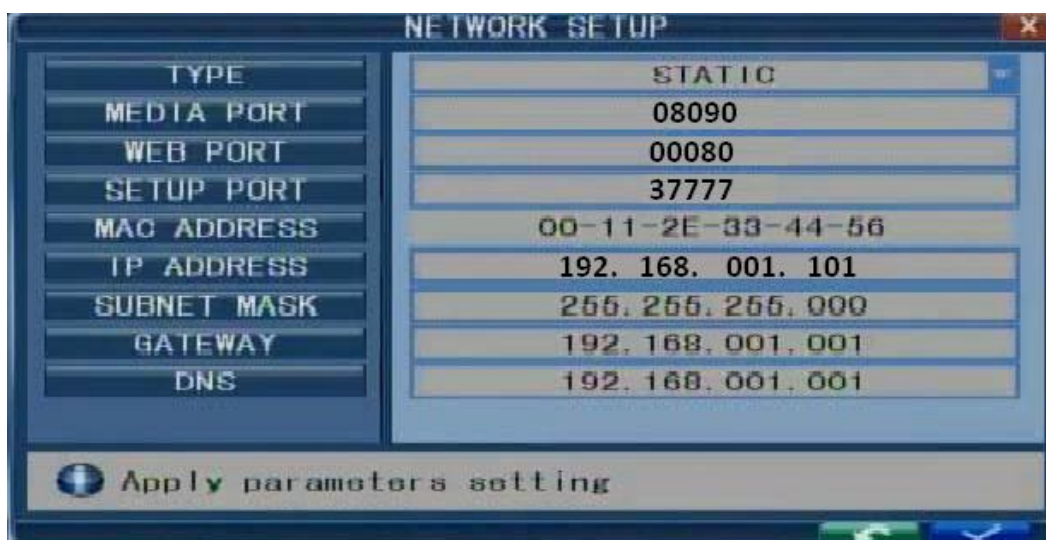
(HTTP или WEB сервер). Поэтому при настройке системы стоит избегать использования таких портов.

Любая система видеонаблюдения должна иметь высокую пропускную способность интернета для приемлемого качества просмотра. Таким образом, важным вопросом к Интернет-провайдеру будет вопрос пропускной способности канала передачи данных. Для работы удаленного рабочего места может хватить канала, обеспечивающего полосу не менее 2-4 Мбит/с для исходящего трафика, в зависимости от требуемого качества просмотра и количества устройств в сети.

Рассмотрим пошаговую настройку удаленного доступа к регистратору при статическом IP-адресе.

Сетевые настройки регистратора предусматривают установку следующих параметров:

1. Тип IP-адреса (Static)
2. IP адрес регистратора (должен находиться в одной подсети с роутером)
3. Маска подсети
4. Шлюз (Gateway) – должен совпадать с IP-адресом роутера
5. DNS сервер
6. Порт регистратора (для некоторых регистраторов портов может быть несколько: HTTP-порт, SETUP-порт, MEDIA-порт).

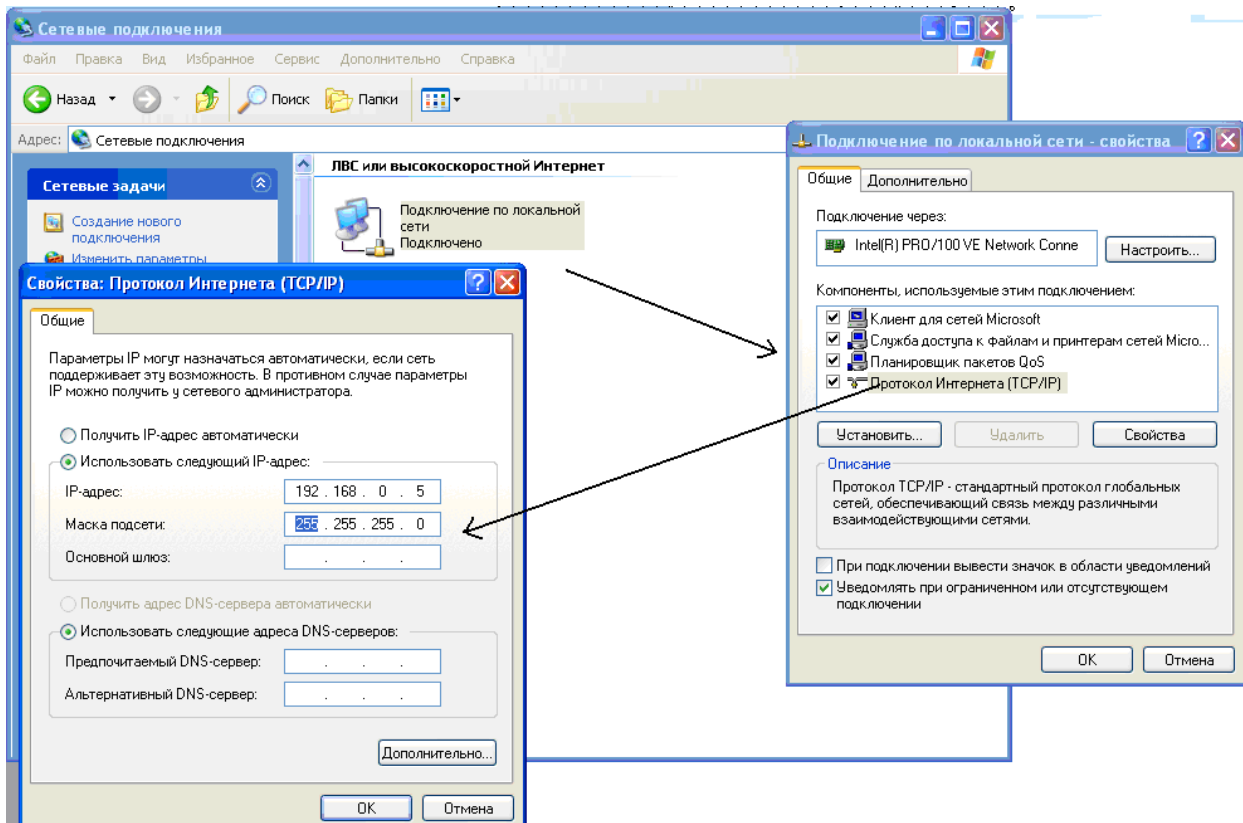


В комплекте с регистратором поставляется программное обеспечение, с помощью которого можно просматривать видео на ПК как с одного, так и с нескольких регистраторов одновременно, поэтому важно правильно задать IP-адреса и пробросить порты, как минимум что бы избежать сетевых конфликтов и правильно настроить удаленное рабочее место.

Настройка роутера на примере D-Link DIR-300

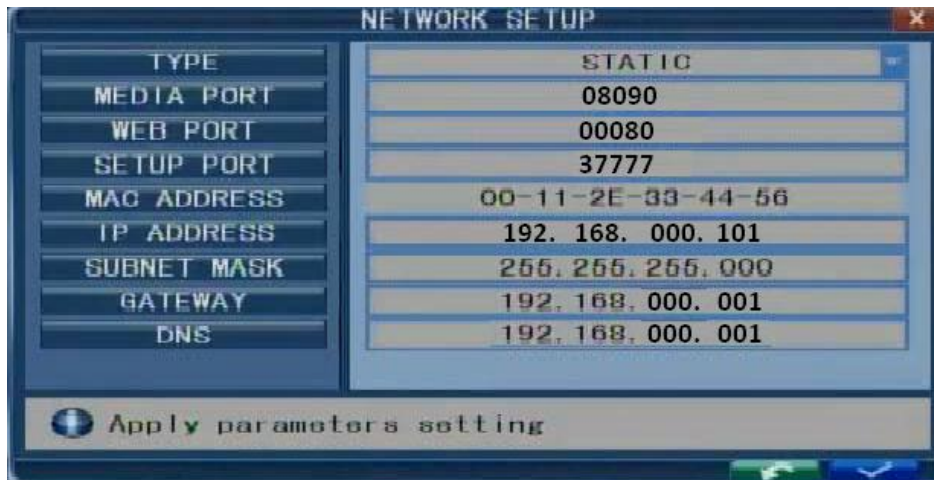
1. Настройка ПК:

Установите следующий IP адрес Вашего ПК: 192.168.0.x , где x это любое число от 2-254 (на примере x=5)



2. Настройка видеорегистратора:

Зайдите в меню Настройки -> Сеть, выставите значения как показано на рисунке ниже:



3. Настройка роутера:

Заходим на веб интерфейс роутера по адресу: <http://192.168.0.1> (По умолчанию: указан на обратной стороне роутера).



LOGIN

Log in to the router:

User Name Password

WIRELESS

Вводим User Name и Password по умолчанию они указаны на обратной стороне роутера. Откроется следующее окно, в котором нам необходимо перейти на вкладку ADVANCED.

После этого должно открыться окно ADVANCED PORT FORWARDING RULES (Расширенные правила переадресации портов).



DIR-300	SETUP	ADVANCED	MAINTENANCE	STATUS	HELP																														
Port Forwarding Application Rules Access Control Firewall & DMZ Advanced Wireless Advanced Network Routing Smart QoS Logout Internet Online Reboot	<h3>ADVANCED PORT FORWARDING RULES</h3> <p>The Advanced Port Forwarding option allow you to define a single public port on your router for redirection to an internal LAN IP Address and Private LAN port if required. This feature is useful for hosting online service such as FTP or Web Servers.</p> <p><input type="button" value="Save Settings"/> <input type="button" value="Don't Save Settings"/></p> <h4>25 - ADVANCED PORT FORWARDING RULES</h4> <p>Remaining number of rules that can be created: 23</p> <table border="1"> <thead> <tr> <th></th> <th>Name</th> <th>Application Name</th> <th>Port</th> <th>Traffic Type</th> </tr> </thead> <tbody> <tr> <td><input checked="" type="checkbox"/></td> <td><input type="text" value=""/></td> <td><input type="text" value="Application Name"/></td> <td>Public Port 37777 ~ 37777</td> <td>TCP</td> </tr> <tr> <td></td> <td>IP Address 192.168.0.101</td> <td><input type="text" value="Computer Name"/></td> <td>Private Port 37777 ~ 37777</td> <td></td> </tr> <tr> <td><input checked="" type="checkbox"/></td> <td>TCP DVR</td> <td><input type="text" value="Application Name"/></td> <td>Public Port 80 ~ 80</td> <td>Any</td> </tr> <tr> <td></td> <td>IP Address 192.168.0.101</td> <td><input type="text" value="Computer Name"/></td> <td>Private Port 80 ~ 80</td> <td></td> </tr> <tr> <td></td> <td>Name</td> <td></td> <td>Public Port</td> <td></td> </tr> </tbody> </table>					Name	Application Name	Port	Traffic Type	<input checked="" type="checkbox"/>	<input type="text" value=""/>	<input type="text" value="Application Name"/>	Public Port 37777 ~ 37777	TCP		IP Address 192.168.0.101	<input type="text" value="Computer Name"/>	Private Port 37777 ~ 37777		<input checked="" type="checkbox"/>	TCP DVR	<input type="text" value="Application Name"/>	Public Port 80 ~ 80	Any		IP Address 192.168.0.101	<input type="text" value="Computer Name"/>	Private Port 80 ~ 80			Name		Public Port		Helpful Hints.. <ul style="list-style-type: none"> • Check the Application Name drop down menu for a list of pre-defined applications that you can select from. If you select one of the pre-defined applications, click the arrow button next to the drop down menu to fill out the appropriate fields. • You can select your computer from the list of DHCP clients in the Computer Name drop down menu, or enter the IP address manually of the computer you would like to open the specified port to. • This feature allows you to open a range of ports to a computer on your network. To do so, enter the first port in the range you would like to open on the router in the first box under Public Port and last port of the range in the
	Name	Application Name	Port	Traffic Type																															
<input checked="" type="checkbox"/>	<input type="text" value=""/>	<input type="text" value="Application Name"/>	Public Port 37777 ~ 37777	TCP																															
	IP Address 192.168.0.101	<input type="text" value="Computer Name"/>	Private Port 37777 ~ 37777																																
<input checked="" type="checkbox"/>	TCP DVR	<input type="text" value="Application Name"/>	Public Port 80 ~ 80	Any																															
	IP Address 192.168.0.101	<input type="text" value="Computer Name"/>	Private Port 80 ~ 80																																
	Name		Public Port																																

NAME - Имя сервиса (для примера введите TCP-DVR)

Public Port - номер порта, который будет открыт снаружи (для внешнего IP-адреса из интернета). Выставьте значение 37777 (порт задан в настройках видеорегистратора).

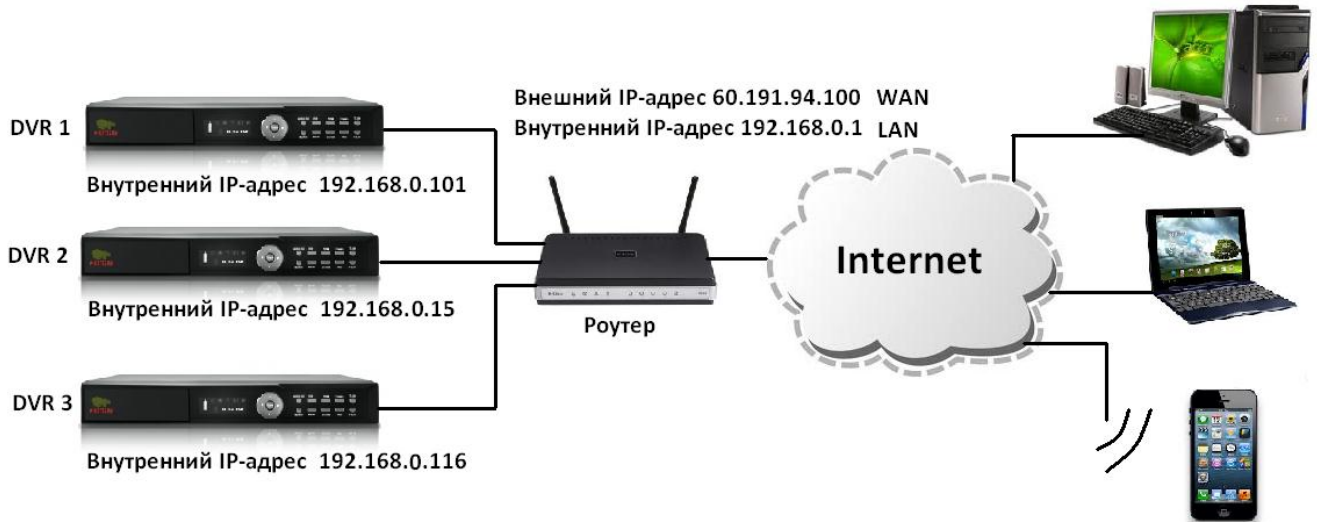
IP address – IP-адрес видеорегистратора, Введите IP адрес: 192.168.0. x, где x - любое значение от 2-254 (в соответствии с настройками регистратора – 192.168.1.101)

Private Port - номер порта, который будет использоваться. Выставьте значение 37777. (порт задан в настройках видеорегистратора).

Traffic Type - тип протокола, который использует сервис, установите TCP,

Такую же операцию проведите и для «проброса» HTTP-порта. В настройках Public Port и Private Port пропишите 80 порт (в соответствии с настройками регистратора). Аналогично следует пробросить остальные порты.

Пример настроек будет следующим:



Устройство	Внутренний IP	HTTP/WEB port	Setup port / Media port
DVR 1	192.168.0.101	80	37777 / 8090
DVR 2	192.168.0.15	83	37779 / 9000
DVR 3	192.168.0.116	85	37780 / 9001

При подключении к:

Устройство	Адрес, который нужно ввести в адресной строке браузера
DVR 1	http://60.191.94.100:80
DVR 2	http://60.191.94.100:83
DVR 3	http://60.191.94.100:85

Настройка роутера на примере ZyXEL P660-RU

1. Настройка ПК:

Установите следующий IP адрес Вашего ПК: 192.168.1.x , где x это любое число от 2-254 (на примере x=5)

Сетевые подключения

Сетевые задачи

Свойства: Протокол Интернета (TCP/IP)

Общие

Параметры IP могут назначаться автоматически, если сеть поддерживает эту возможность. В противном случае параметры IP можно получить у сетевого администратора.

Получить IP-адрес автоматически

Использовать следующий IP-адрес:

IP-адрес: 192 . 168 . 1 . 5

Маска подсети: 255 . 255 . 255 . 0

Основной шлюз: . . .

Получить адрес DNS-сервера автоматически

Использовать следующие адреса DNS-серверов:

Предпочитаемый DNS-сервер: . . .

Альтернативный DNS-сервер: . . .

Дополнительно...

Подключение по локальной сети - свойства

Общие

Подключение через:

Intel(R) PRO/100 VE Network Conne

Настроить...

Компоненты, используемые этим подключением:

- Клиент для сетей Microsoft
- Служба доступа к файлам и принтерам сетей Micro...
- Планировщик пакетов QoS
- Протокол Интернета (TCP/IP)

Установить... Удалить Свойства

Описание

Протокол TCP/IP - стандартный протокол глобальных сетей, обеспечивающий связь между различными взаимодействующими сетями.

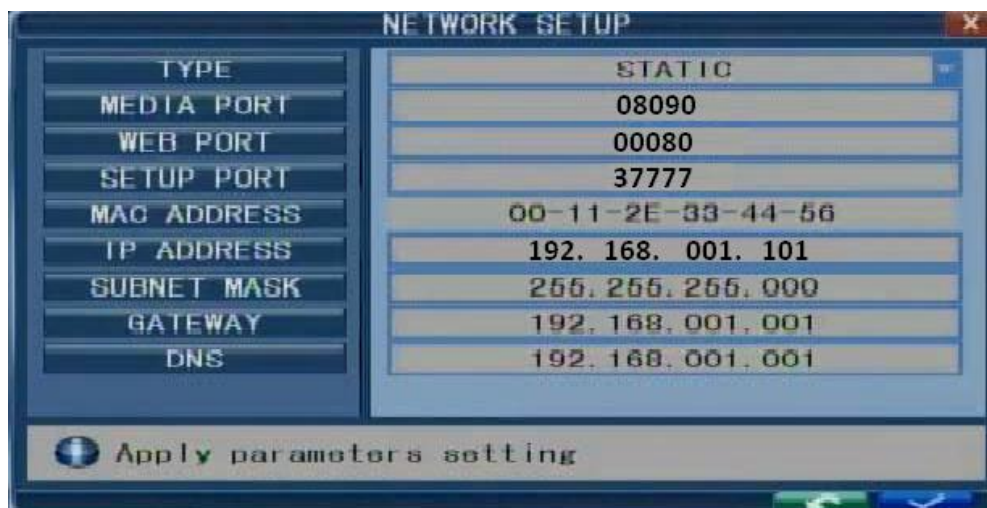
При подключении вывести значок в области уведомлений

Уведомлять при ограниченном или отсутствующем подключении

OK Отмена

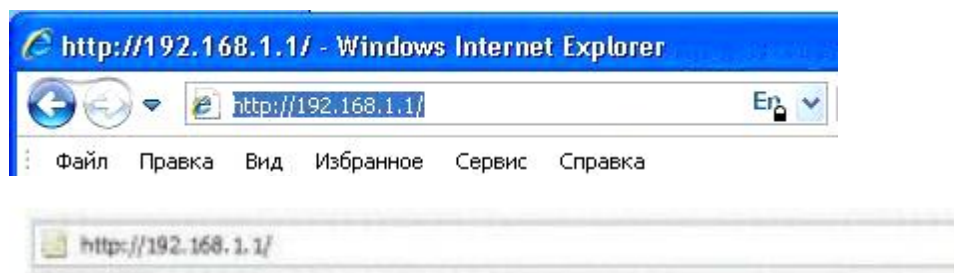
2. Настройка видеорегистратора:

Зайдите в меню Настройки -> Сеть, выставите значения как показано на рисунке ниже:



3. Настройка роутера:

Заходим на веб интерфейс роутера по адресу: <http://192.168.1.1> (По умолчанию: указан на обратной стороне роутера)



Вводим Password 1234, по умолчанию они указаны на обратной стороне роутера. В столбце Advanced Setup выберите пункт "NAT" (4-й сверху).

Advanced Setup
[Password](#)
[LAN](#)
[WAN](#)
[NAT](#)
[Security](#)
[Dynamic DNS](#)
[Time And Date](#)
[Remote Management](#)
[UPnP](#)

Maintenance
[System Status](#)
[DHCP Table](#)
[Diagnostic](#)
[Firmware](#)

Поставьте "черную точку" - указатель на пункт "SUA Only"

NAT - Mode

Network Address Translation

- None
- SUA Only [Edit Details](#)
- Full Feature [Edit Details](#)

Apply

и нажмите "Edit Details".

NAT - Edit SUA/NAT Server Set

	Start Port No.	End Port No.	IP Address
1	37777	37777	192.168.1.101
2	80	80	192.168.1.101
3	0	0	0.0.0.0
4	0	0	0.0.0.0
5	0	0	0.0.0.0
6	0	0	0.0.0.0
7	0	0	0.0.0.0
8	0	0	0.0.0.0
9	0	0	0.0.0.0
10	0	0	0.0.0.0
11	0	0	0.0.0.0
12	0	0	0.0.0.0

Save

Cancel

Start Port - номер порта который будет открыт снаружи (для внешнего IP-адреса из интернета). Выставьте значение 37777 (порт задан в настройках видеорежистратора).

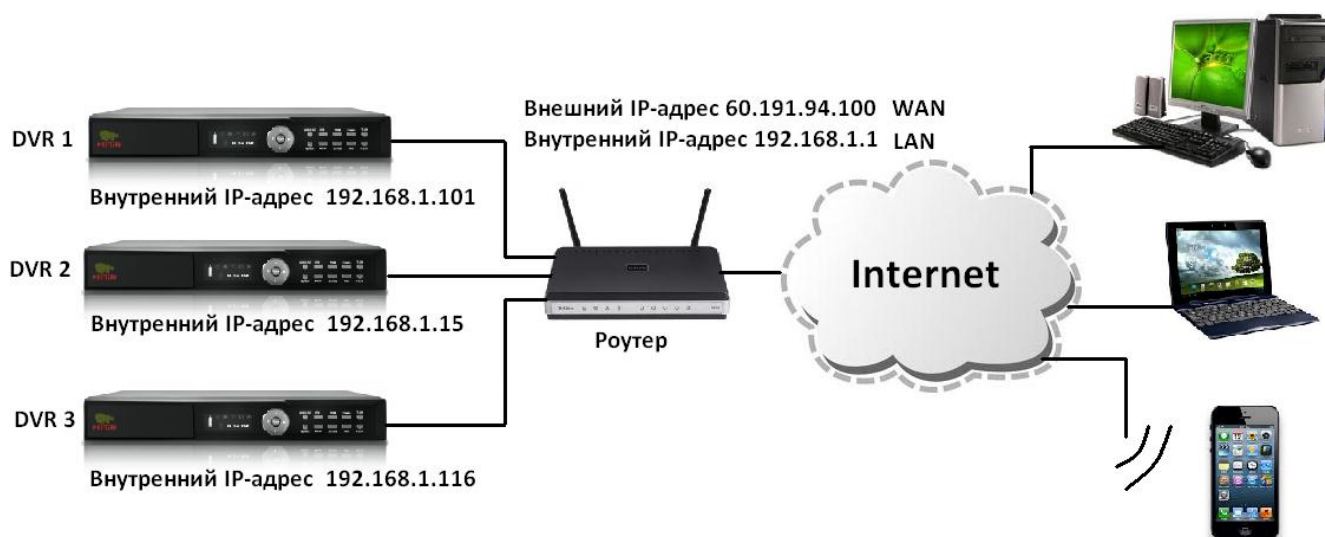
IP address - IP адрес видеорежистратора, Выставьте IP адрес: 192.168.1. x, где x - любое значение от 2-254. (в соответствии с настройками регистратора - 192.168.1.101)

End Port - номер порта который будет использоваться. Выставьте значение 37777 (порт задан в настройках видеорежистратора).

После ввода необходимых настроек не забудьте их сохранить, нажав на кнопку Save.

Такую же операцию проведите и для «проброса» HTTP-порта. В настройках Start Port и End Port пропишите 80 порт (в соответствии с настройками регистратора). Аналогично следует пробросить остальные порты.

Если несколько видеорежистраторов подключены к одному роутеру, то пример настроек будет следующим:



Устройство	Адрес, который нужно ввести в адресной строке браузера			
DVR1	http://60.191.94.100:80			
DVR 2	http://60.191.94.100:83			
DVR 3	http://60.191.94.100:85			
Устройство	Ip address	Private Port	Public Port	Enable/Disable
DVR 1	192.168.1.101	37777	37777	Enable
DVR 1	192.168.1.101	80	80	Enable
DVR 1	192.168.1.101	8090	8090	Enable
DVR 2	192.168.1.15	37779	37779	Enable
DVR 2	192.168.1.15	83	83	Enable
DVR 2	192.168.1.15	9000	9000	Enable
DVR 3	192.168.1.116	37780	37780	Enable
DVR 3	192.168.1.116	85	85	Enable
DVR 3	192.168.1.116	9001	9001	Enable

Зная внешний IP-адрес и порты, логин и пароль видеорежистратора можно удаленно, из любого уголка Земли, где есть доступ в Интернет подключаться к видеорежистратору, как с ПК, ноутбука так и с мобильных устройств. Кроме того, при подключении регистратора в сеть Интернет появляется ряд дополнительных функций, таких как: отправка уведомлений на электронную почту о детекции движения, потере видеосигнала, дублирующая запись видеоархива на FTP-сервер по сработке тревоги. Все эти функции значительно упрощают контроль за удаленным объектом.